

# 关于调整对路面行驶柴油车开展路检路查、遥感监测执法相关事项的通告（征求意见稿）

为防治机动车排气污染，改善区域空气质量、保障市民身体健康，芜湖市生态环境局 芜湖市公安局 芜湖市交通运输局于2019年联合印发了《关于对路面行驶柴油车开展路检路查、遥感监测执法的通告》（环大气〔2019〕89号）（以下简称《通告》），对我市路面行驶的柴油车污染排放开展路检路查和遥感监测执法。现根据《中华人民共和国大气污染防治法》、《中华人民共和国道路交通安全法》、《中共中央国务院关于深入打好污染防治攻坚战的意见》、《生态环境部等十五部委关于印发深入打好重污染天气消除、臭氧污染防治和柴油货车污染治理攻坚战行动方案的通知》、《芜湖市机动车和非道路移动机械排气污染防治管理办法》等法律法规和规范性文件要求，结合我市《通告》实施以来的实际情况，经研究，决定对《通告》的部分事项进行调整并通告如下：

一、路检路查：生态环境、公安交管、交通运输等部门联合常态化开展柴油车路检路查工作，在各县市区主要道路设置路面检查点，拦截柴油车、对其进行排放检测，排放检测不合格的，由公安交管部门依据“驾驶排放检验不合格的机动车上道路行驶的”交通违法行为代码实施处罚（违法代码6063，罚款200元，不记分）；同时由生态环境部门出具限期治理通知书，治理复检合格后方可上路行驶。

二、遥感监测：依据《在用柴油车排气污染物测量方法及技术要求（遥感监测法）》（GB 845-2017），对通过机动车遥感监测点位6个月内同种污染物被抓拍超标两次的柴油车，由生态环境部门发送短信通知车主限期维修，治理复检合格后方

可上路行驶。

三、对定期检验、路检路查或者遥感监测显示污染物排放超标的车辆，生态环境、交通运输部门将其列入监管黑名单，由生态环境部门责令车辆所有人或者使用人进行限期维修；逾期不进行维修仍上路行驶的，车辆基本信息将通过网站、微信等媒体定期向社会进行公示。

四、完善生态环境部门检测取证、公安交管部门实施处罚、交通运输部门监督维修的联合监管执法模式。同时对机动车检验机构进一步加大监管力度，通过对遥感监测发现的超标柴油车开展溯源追查，严查机动车排放检验造假行为。

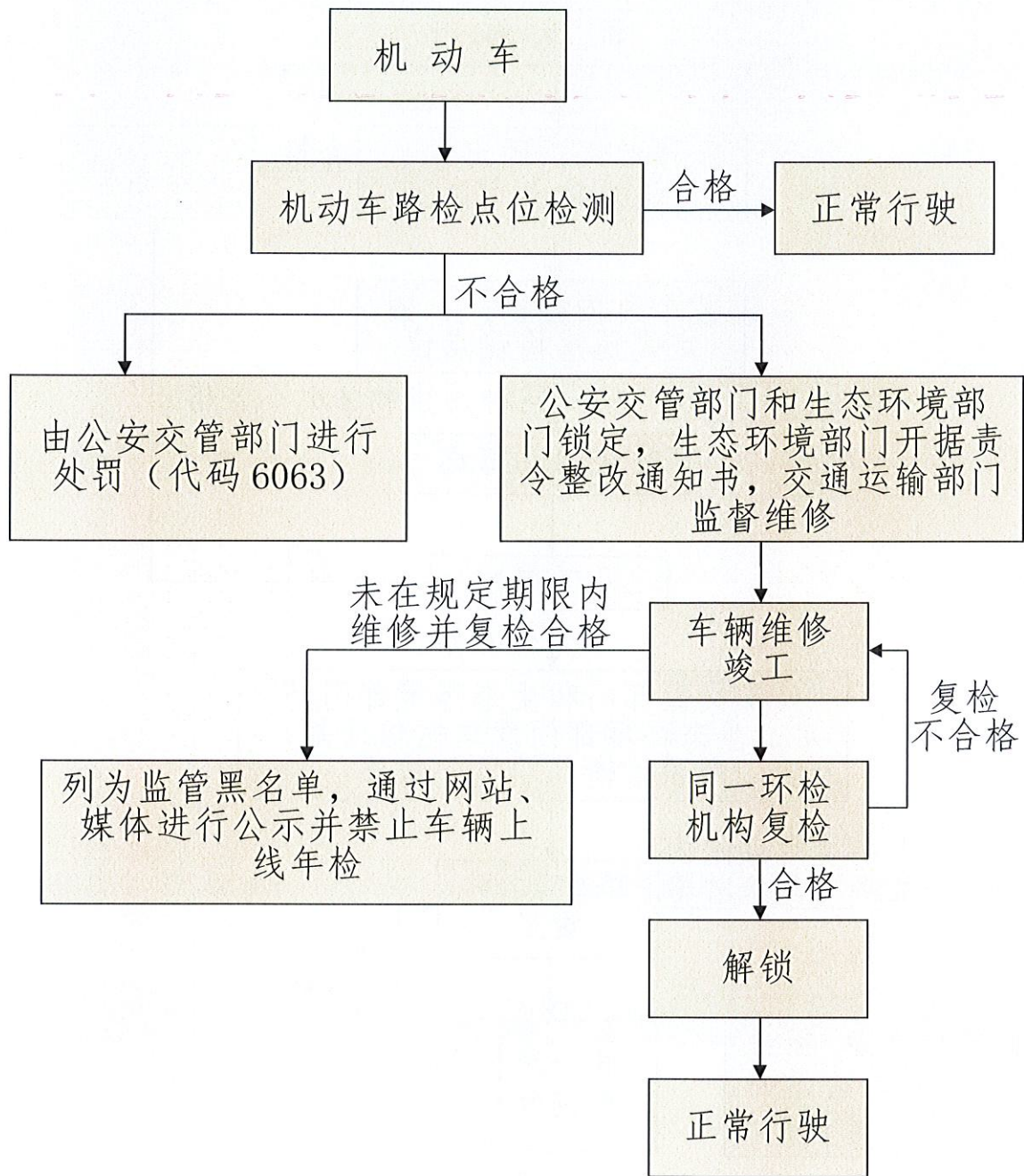
- 附件：1. 机动车尾气路检工作流程图；  
2. 机动车尾气遥感检测工作流程图；  
3. 芜湖市机动车尾气遥感监测点设置表。

芜湖市生态环境局

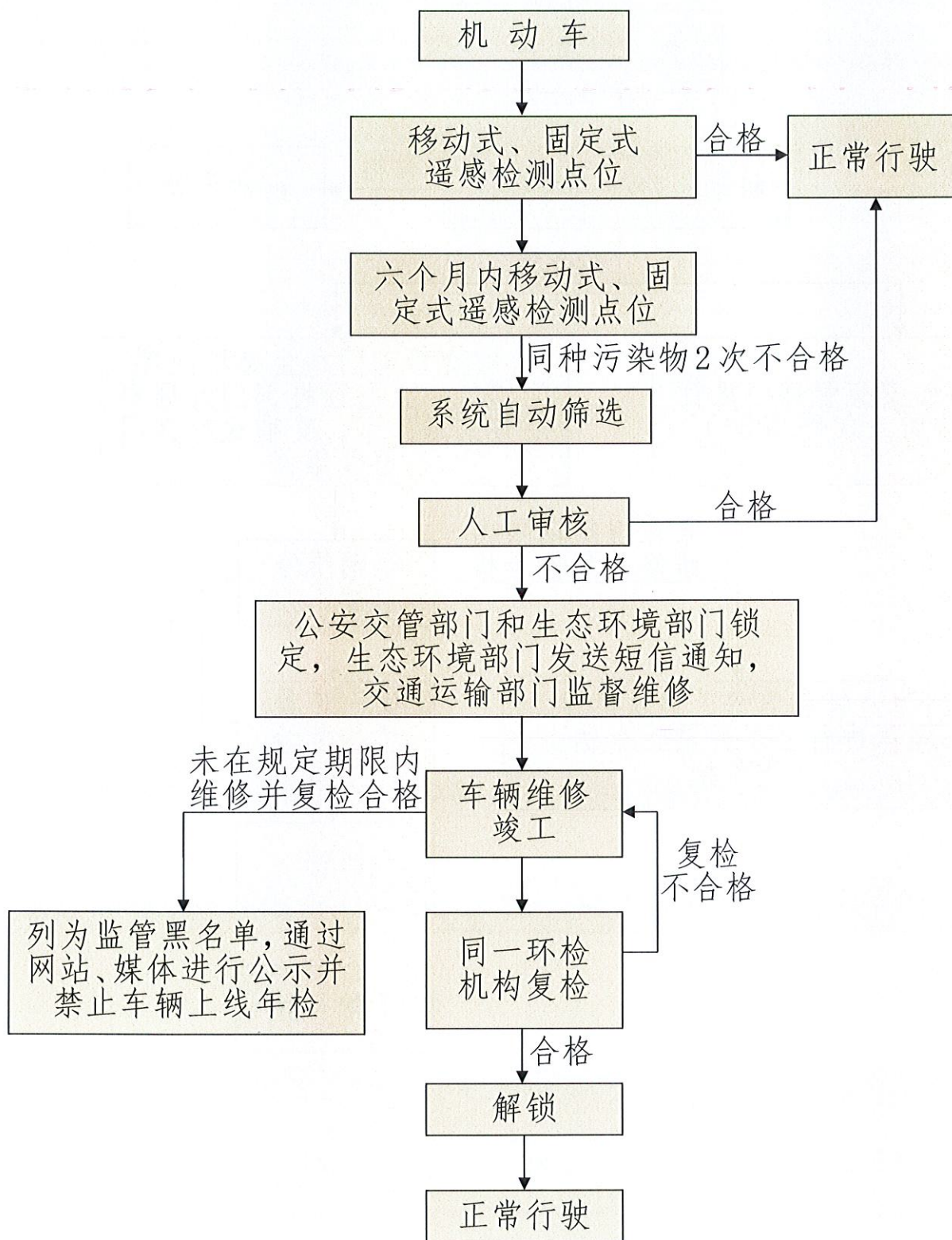
芜湖市公安局

芜湖市交通运输局

附件 1：机动车尾气路检工作流程图



附件 2：机动车尾气遥感检测工作流程图



附件 3：芜湖市机动车尾气遥感监测点设置表

序号	点位位置	经纬度	类别	备注
1	清水河大桥	北纬 31°297'、东经 118°4846'	固定水平式	已建成
2	九华北路	北纬 31°4724'、东经 118°4137'	固定水平式	已建成
3	S334 省道	北纬 31°1997'、东经 118°1884'	固定水平式	已建成
4	九华南路	北纬 31°2475'、东经 118°3936'	固定水平式	已建成
5	徽州路上行	北纬 31°3588'、东经 118°4474'	固定水平式	已建成
6	徽州路下行	北纬 31°3613、东经 118°4472'	固定水平式	已建成
7	高速收费站开发区 方向	北纬 31°369'、东经 118°3992'	固定水平式	已建成
8	高速收费站市区方 向	北纬 31°3684'、东经 118°4047'	固定水平式	已建成
9	万春中路	北纬 31°3788'、东经 118°45'	固定水平式	已建成
10	万春西路	北纬 31°3805'、东经 118°4213'	固定水平式	已建成
11	凤鸣湖南路上行	北纬 31°4031'、东经 118°3824'	固定水平式	已建成
12	凤鸣湖南路下行	北纬 31°40416'、东经 118°3821'	固定水平式	已建成
13	长江北路下行	北纬 31°4062'、东经 118°3592'	固定水平式	已建成

14	武夷山路西行	北纬 31°4023'、东经 118°3678'	固定水平式	已建成
15	峨山路东行	北纬 31°2745'、东经 118°348'	固定水平式	已建成
16	高速峨山路出口	北纬 31°2739'、东经 118°4086'	固定水平式	已建成
17	三华山路	北纬 31°1938'、东经 118°2015'	固定水平式	已建成
18	长江三桥	北纬 31°3535'、东经 118°333'	固定水平式	已建成
19	长江大桥	北纬 31°384'、东经 118°311'	固定水平式	已建成
20	繁新路	北纬 31°1775'、东经 118°0728'	固定水平式	已建成

备注：新增或迁移点位将通过芜湖市生态环境局网站公示